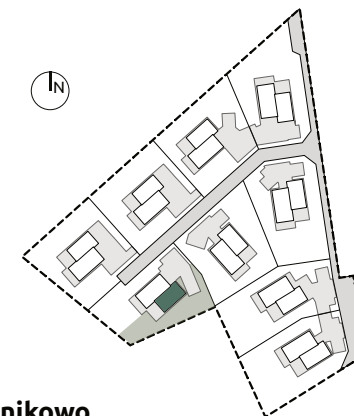




OLCHOWE
ZACISZE



Janikowo

Karta lokalu 4A

Parter | skala 1:100

01	wiatrołap	4,73 m ²
02	hol	5,74 m ²
03	Salon z aneksem	28,71 m ²
04	gabinet	7,05 m ²
05	toaleta	5,16 m ²
łącznie:		51,39 m²

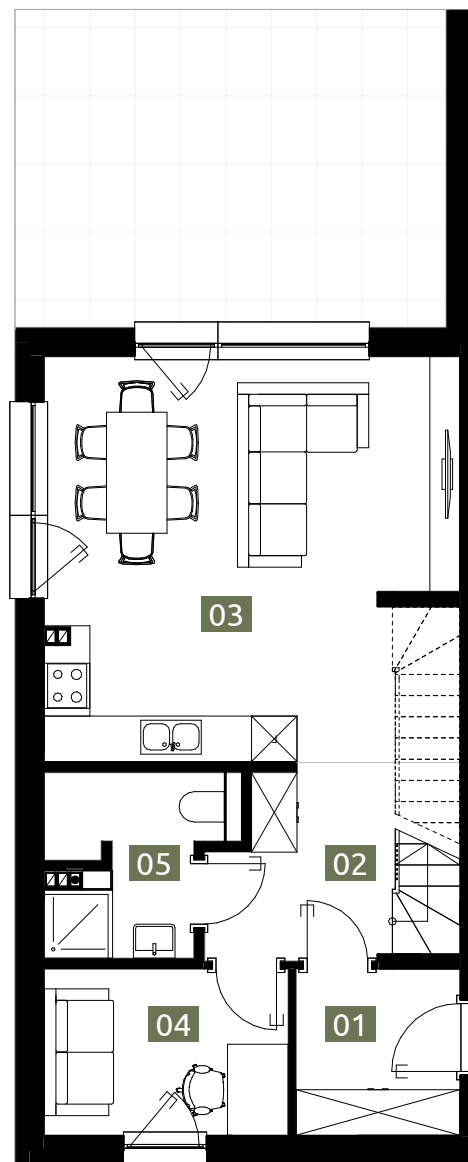
Piętro | skala 1:100

06	korytarz	5,18 m ²
07	sypialnia 1	12,77 m ²
08	łazienka	9,13 m ²
09	sypialnia 2	16,31 m ²
łącznie:		43,39 m²

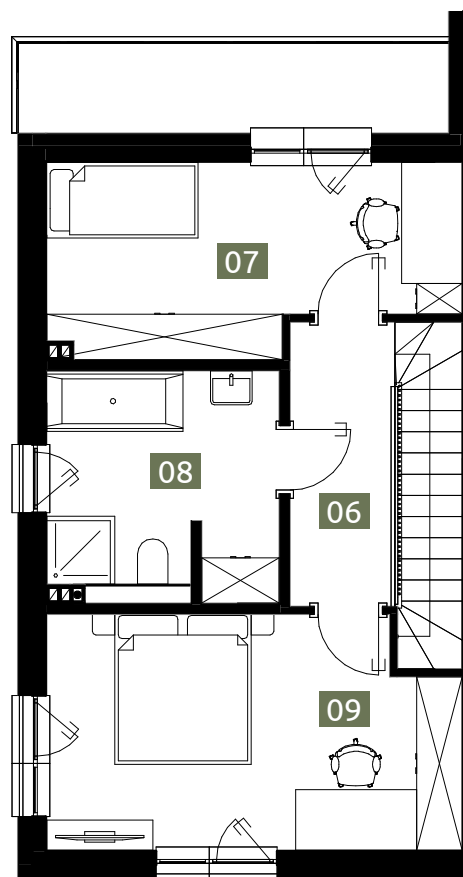
Suma powierzchni: 94,78 m²

pow. działki	528 m ²
pow. schodów	4,05 m ²

uwagi:
1/ Wymiary pomieszczeń, lokalizacje przyborów sanitarnych, rozmieszczenie punktów instalacyjnych itp. podano zgodnie z projektem budowlanym. Mogą wystąpić niewielkie różnice wymiarów i usytuowania elementów powstałe w trakcie realizacji prac budowlanych.
2/ Powierzchnia jest obliczona w świetle pionowych przegród w stanie wykończonym, przy uwzględnieniu tynków i okładzin grubości 1,5 cm na poziomie podłogi bez uwzględnienia listew przypodłogowych, progów itp. Wymiary podane w stanie wykończenia. Powierzchnia użytkowa lokali oraz pomieszczeń określona jest na podstawie Rozporządzenia Ministra Transportu i Gospodarki Morskiej z dnia 24.04.2012 r. w sprawie szczegółowego zakresu i formy projektu budowlanego oraz przy uwzględnieniu treści Polskiej Normy PN-ISO 9836:2022-07. Powierzchnia użytkowa uwzględnia powierzchnię elementów nadających się do demontażu i rozbiórki (rury, kanały i ścianki działowe).
3/ Wizualizacje znajdujące się na karcie lokali oraz aranżacje przedstawione na rzutach kondygnacji mają charakter przykładowy. Umeblowanie nie stanowi wyposażenia nabywanego lokalu.



Rzut parteru



Rzut piętra