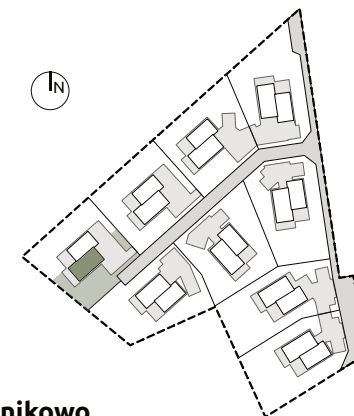




OLCHOWE
ZACISZE



Janikowo

Karta lokalu 5A

Parter | skala 1:100

01	wiatrołap	5,34 m ²
02	hol	6,02 m ²
03	salon	27,81 m ²
04	aneks kuchenny	15,40 m ²
05	toaleta	1,20 m ²
łącznie: 55,77 m²		

Piętro | skala 1:100

06	korytarz	8,16 m ²
07	sypialnia 1	22,41 m ²
08	łazienka	7,81 m ²
09	sypialnia 2	12,62 m ²
10	sypialnia 3	9,81 m ²
11	schowek	1,48 m ²
łącznie: 62,29 m²		

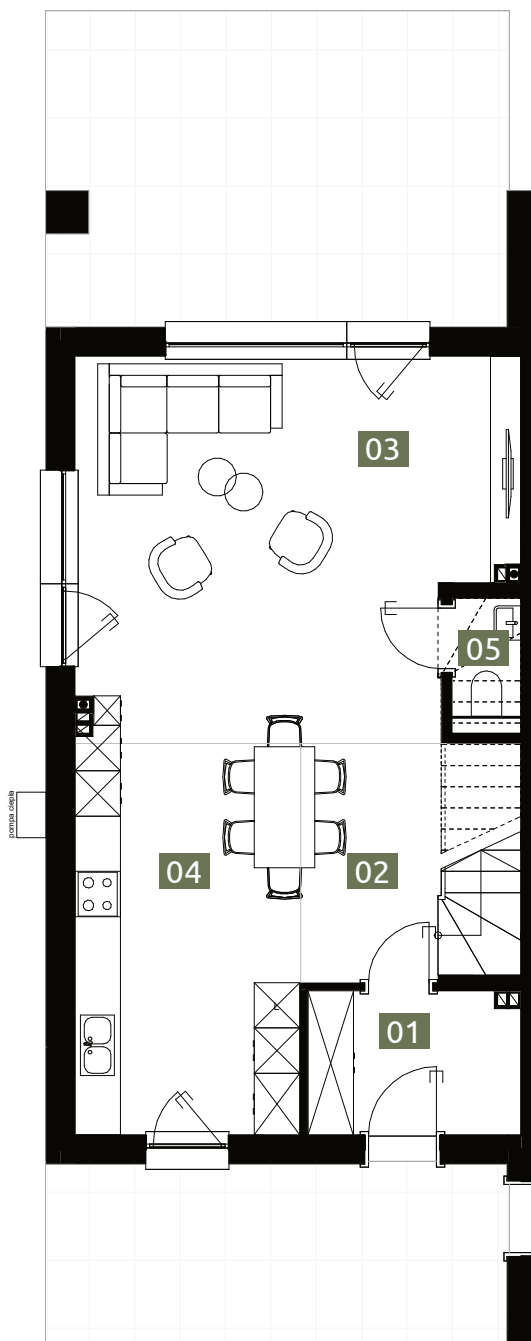
Suma powierzchni: 118,06 m²

pow. działki	405 m ²
pow. schodów	5,43 m ²

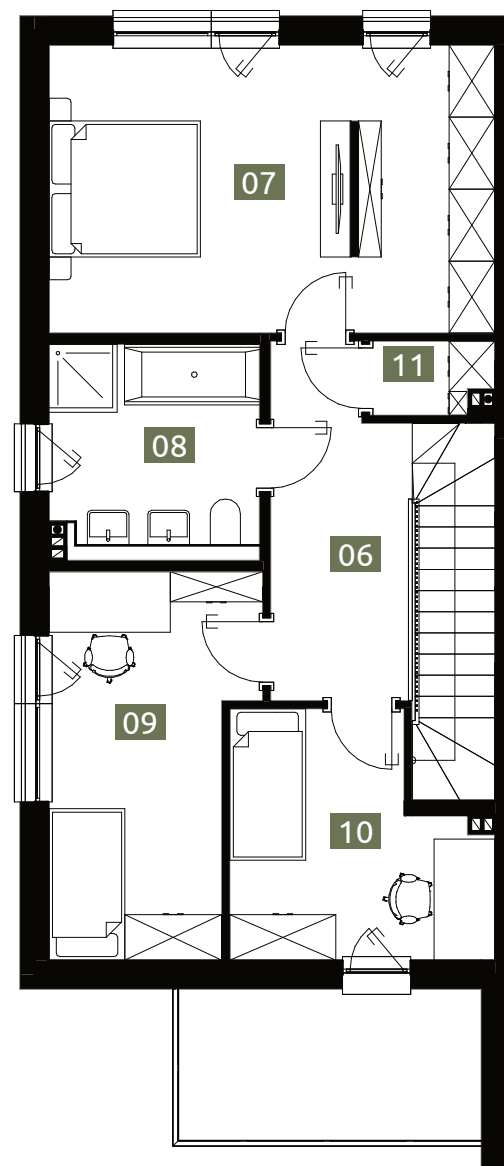
uwagi:
1/ Wymiary pomieszczeń, lokalizacje przyborów sanitarnych, rozmieszczenie punktów instalacyjnych itp. podano zgodnie z projektem budowlanym. Mogą wystąpić niewielkie różnice wymiarów i usytuowania elementów powstałe w trakcie realizacji prac budowlanych.

2/ Powierzchnia jest obliczona w świetle pionowych przegród w stanie wykończonym, przy uwzględnieniu tynków i okładzin grubości 1,5 cm na poziomie podłogi bez uwzględnienia listew przypodłogowych, progów itp. Wymiary podane w stanie wykończenia. Powierzchnia użytkowa lokali oraz pomieszczeń określona jest na podstawie Rozporządzenia Ministra Transportu i Gospodarki Morskiej z dnia 24.04.2012 r. w sprawie szczegółowego zakresu i formy projektu budowlanego oraz przy uwzględnieniu treści Polskiej Normy PN-ISO 9836:2022-07. Powierzchnia użytkowa uwzględnia powierzchnie elementów nadających się do demontażu i rozbiórki (rury, kanały i ścianki działowe).

3/ Wizualizacje znajdujące się na karcie lokalu oraz aranżacje przedstawione na rzutach kondygnacji mają charakter przykładowy. Umeblowanie nie stanowi wyposażenia nabywanego lokalu



Rzut parteru



Rzut piętra