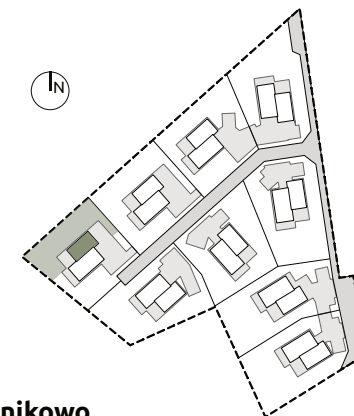




**OLCHOWE**  
ZACISZE



Janikowo

## Karta lokalu 5B

### Parter | skala 1:100

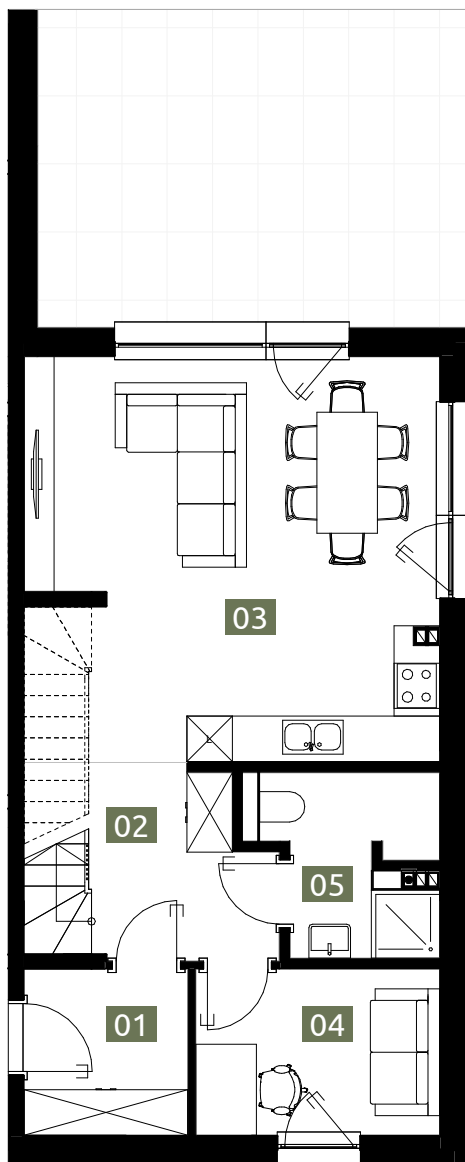
01	wiatrołap	4,73 m <sup>2</sup>
02	hol	5,74 m <sup>2</sup>
03	Salon z aneksem	28,71 m <sup>2</sup>
04	gabinet	7,05 m <sup>2</sup>
05	toaleta	5,16 m <sup>2</sup>
łącznie:		51,39 m <sup>2</sup>

### Piętro | skala 1:100

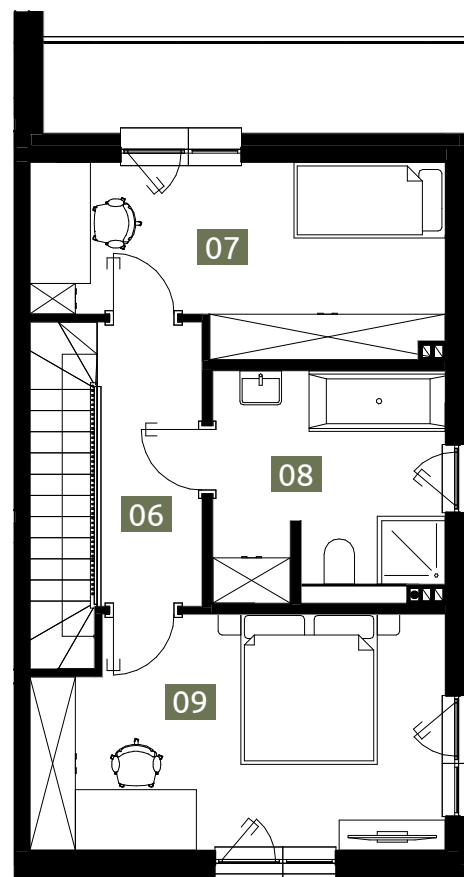
06	korytarz	5,18 m <sup>2</sup>
07	sypialnia 1	12,77 m <sup>2</sup>
08	łazienka	9,13 m <sup>2</sup>
09	sypialnia 2	16,31 m <sup>2</sup>
łącznie:		43,39 m <sup>2</sup>

**Suma powierzchni: 94,78 m<sup>2</sup>**

pow. działki	597 m <sup>2</sup>
pow. schodów	4,05 m <sup>2</sup>



Rzut parteru



Rzut piętra