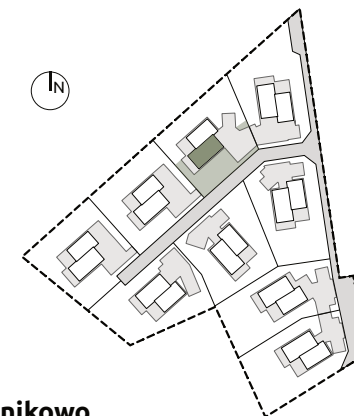




**OLCHOWE**  
ZACISZE



Janikowo

## Karta lokalu 7A

### Parter | skala 1:100

01	wiatrołap	5,34 m <sup>2</sup>
02	hol	6,02 m <sup>2</sup>
03	salon	27,81 m <sup>2</sup>
04	aneks kuchenny	15,40 m <sup>2</sup>
05	toaleta	1,20 m <sup>2</sup>
<b>łącznie: 55,77 m<sup>2</sup></b>		

### Piętro | skala 1:100

06	korytarz	8,16 m <sup>2</sup>
07	sypialnia 1	22,41 m <sup>2</sup>
08	łazienka	7,81 m <sup>2</sup>
09	sypialnia 2	12,62 m <sup>2</sup>
10	sypialnia 3	9,81 m <sup>2</sup>
11	schowek	1,48 m <sup>2</sup>
<b>łącznie: 62,29 m<sup>2</sup></b>		

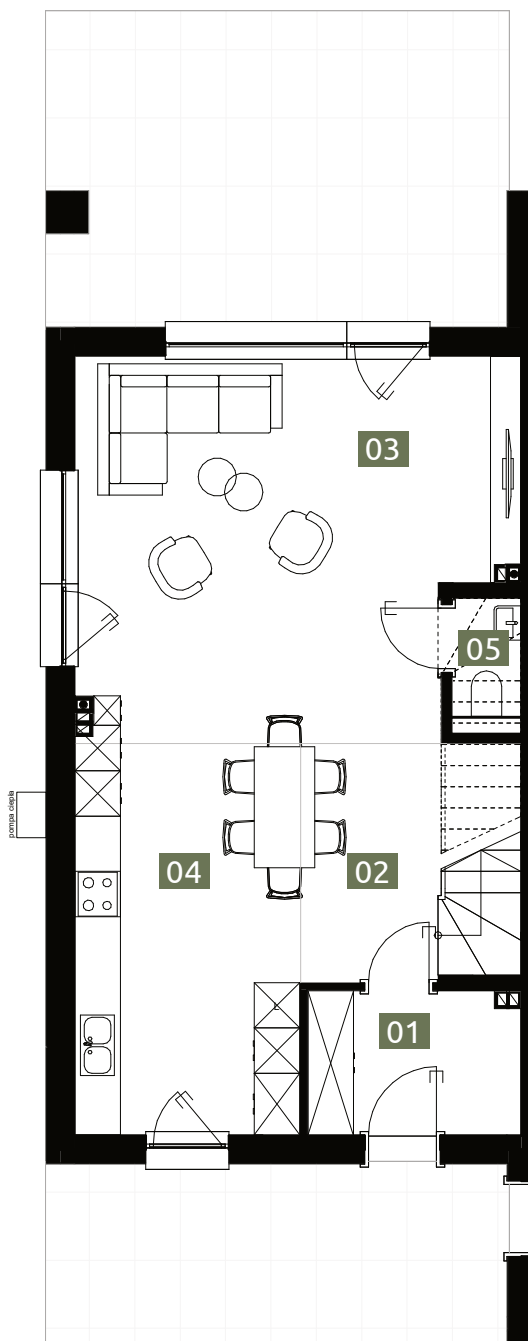
**Suma powierzchni: 118,06 m<sup>2</sup>**

pow. działki	408 m <sup>2</sup>
pow. schodów	5,43 m <sup>2</sup>

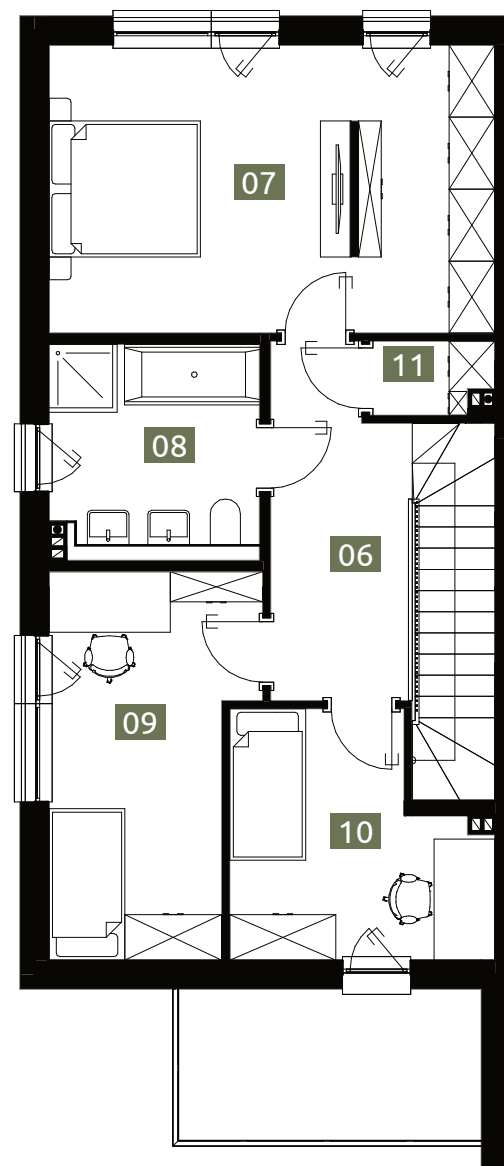
uwagi:  
1/ Wymiary pomieszczeń, lokalizacje przyborów sanitarnych, rozmieszczenie punktów instalacyjnych itp. podano zgodnie z projektem budowlanym. Mogą wystąpić niewielkie różnice wymiarów i usytuowania elementów powstałe w trakcie realizacji prac budowlanych.

2/ Powierzchnia jest obliczona w świetle pionowych przegród w stanie wykończonym, przy uwzględnieniu tynków i okładzin grubości 1,5 cm na poziomie podłogi bez uwzględnienia listew przypodłogowych, progów itp. Wymiary podane w stanie wykończenia. Powierzchnia użytkowa lokali oraz pomieszczeń określona jest na podstawie Rozporządzenia Ministra Transportu i Gospodarki Morskiej z dnia 24.04.2012 r. w sprawie szczegółowego zakresu i formy projektu budowlanego oraz przy uwzględnieniu treści Polskiej Normy PN-ISO 9836:2022-07. Powierzchnia użytkowa uwzględnia powierzchnię elementów nadających się do demontażu i rozbiórki (rury, kanały i ścianki działowe).

3/ Wizualizacje znajdujące się na karcie lokali oraz aranżacje przedstawione na rzutach kondygnacji mają charakter przykładowy. Umeblowanie nie stanowi wyposażenia nabywanego lokalu



Rzut parteru



Rzut piętra