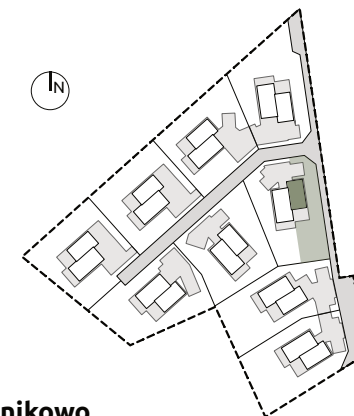




OLCHOWE
ZACISZE



Janikowo

Karta lokalu 9A

Parter | skala 1:100

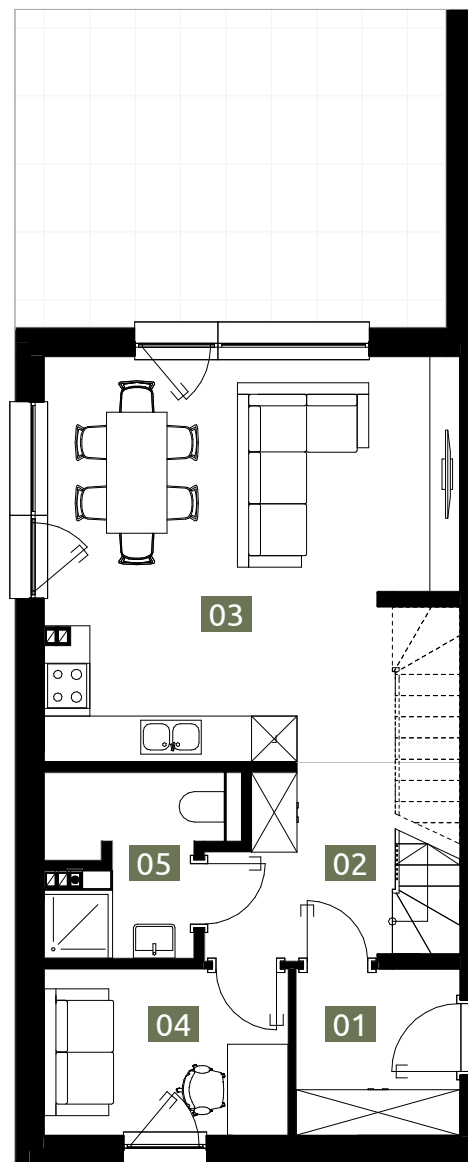
01	wiatrołap	4,73 m ²
02	hol	5,74 m ²
03	Salon z aneksem	28,71 m ²
04	gabinet	7,05 m ²
05	toaleta	5,16 m ²
Łącznie:		51,39 m ²

Piętro | skala 1:100

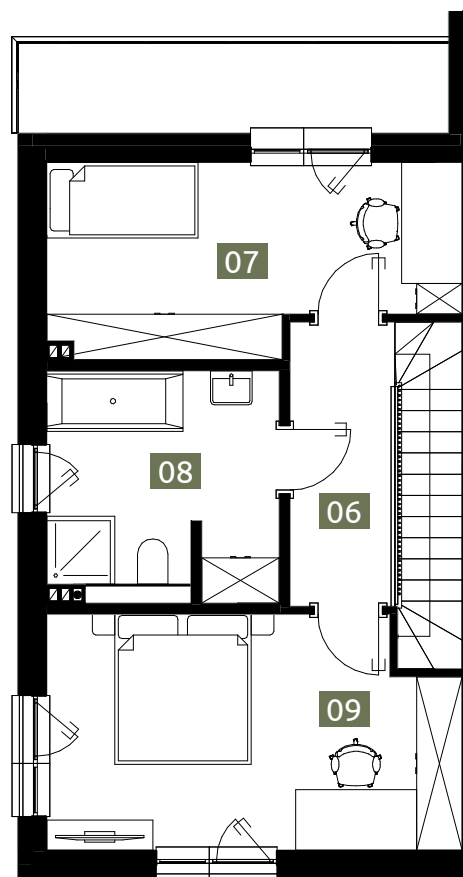
06	korytarz	5,18 m ²
07	sypialnia 1	12,77 m ²
08	łazienka	9,13 m ²
09	sypialnia 2	16,31 m ²
Łącznie:		43,39 m ²

Suma powierzchni: 94,78 m²

pow. działki	494 m ²
pow. schodów	4,05 m ²



Rzut parteru



Rzut piętra